

Agustín Villar

AYUNTAMIENTO DE GIJÓN



Plan Especial
de Protección y Reforma Interior
del Cerro de Santa Catalina

**INFORMACION Y NORMATIVA
PARTICULARIZADA DE LOS EDIFICIOS**

MANZANA

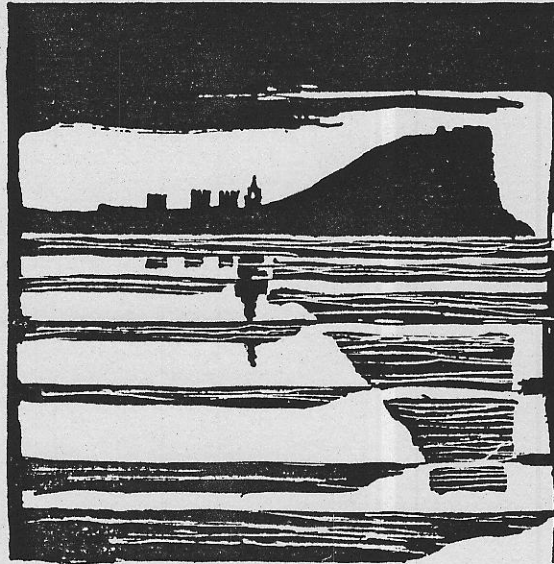
| 2 | 3 | 1 | 3 |

EDIFICIO

| 0 | 1 |

Alfonso Vela

AYUNTAMIENTO DE GIJON



Plan Especial
de Proteccion y Reforma Interior
del barrio de Cimadevilla

FICHAS DE INFORMACION

MANZANA

EDIFICIO

2313

11

características del edificio

Organos Vela

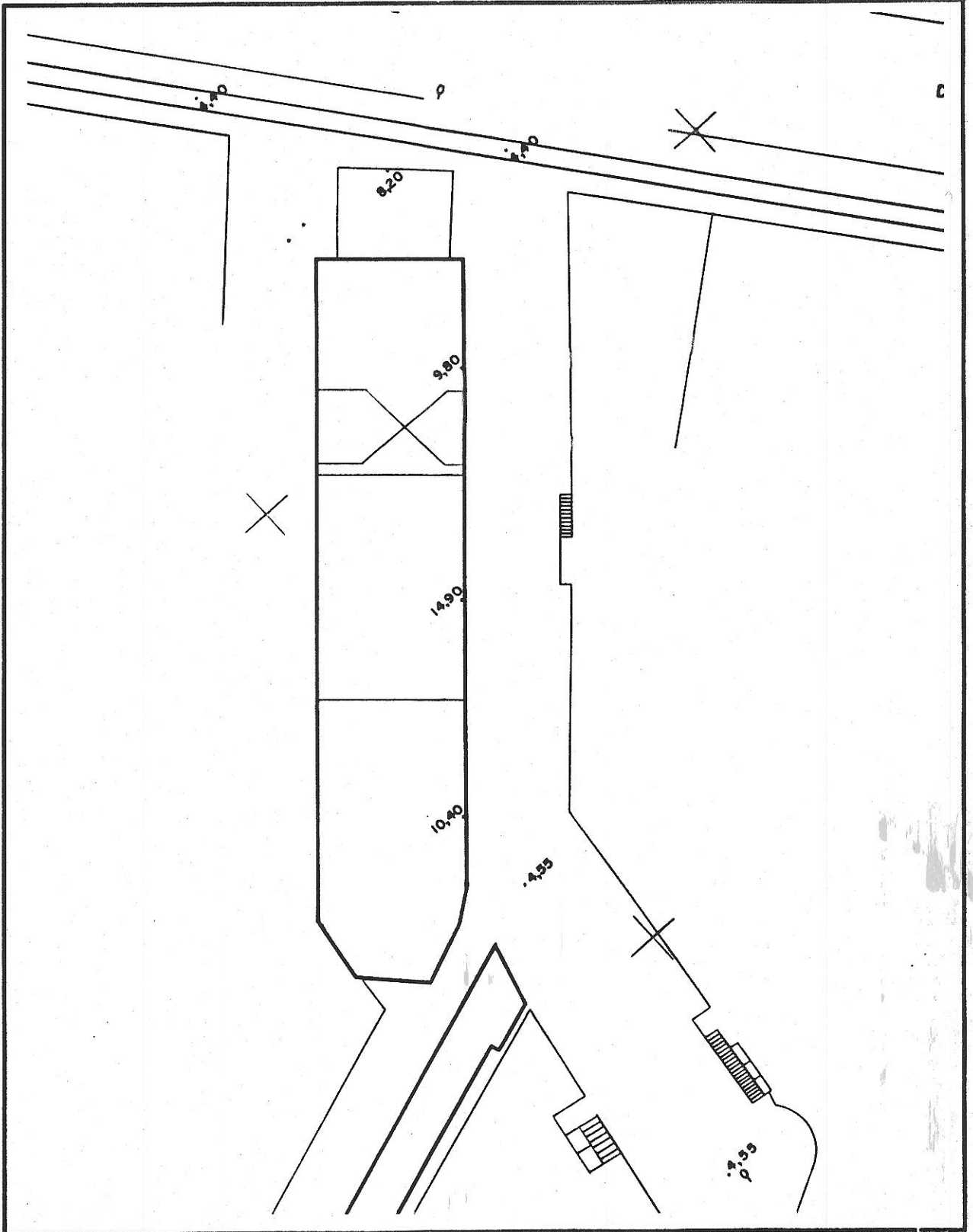
edificio

código del edificio

--	--	--	--	--	--

1

LOCALIZACION



© Fichas de información y análisis de actuaciones de rehabilitación ANC/GRUSA

231301

169

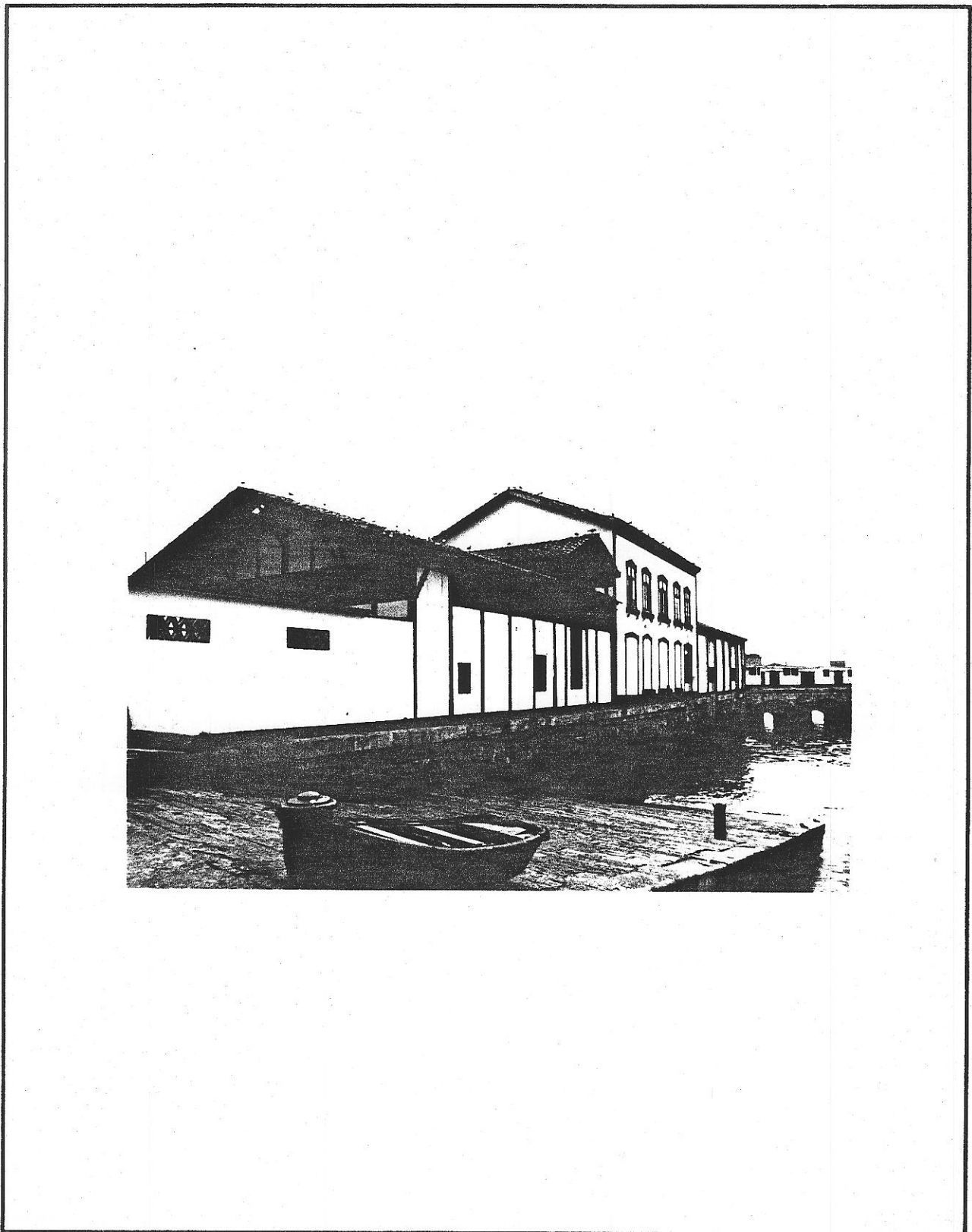
Orpeño Villa

edificio

código del edificio

--	--	--	--	--

DOCUMENTACION FOTOGRAFICA



© Fichas de información y análisis de actuaciones de rehabilitación ARK/GRUSA

231301

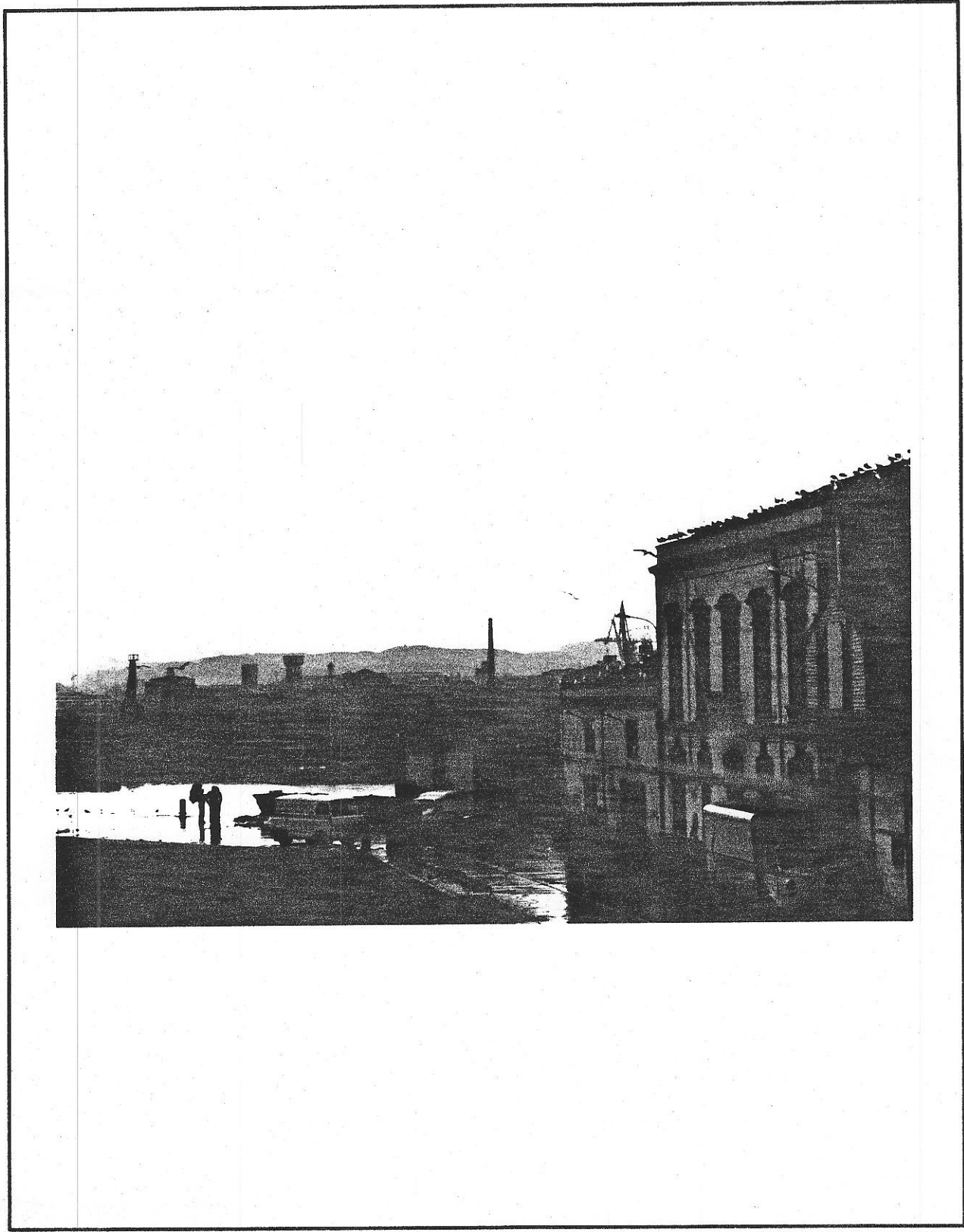
180

Organos Vela

edificio

código del edificio

DOCUMENTACION FOTOGRAFICA



© Fichas de información y análisis de actuaciones de rehabilitación ARC - GRUSA

231301

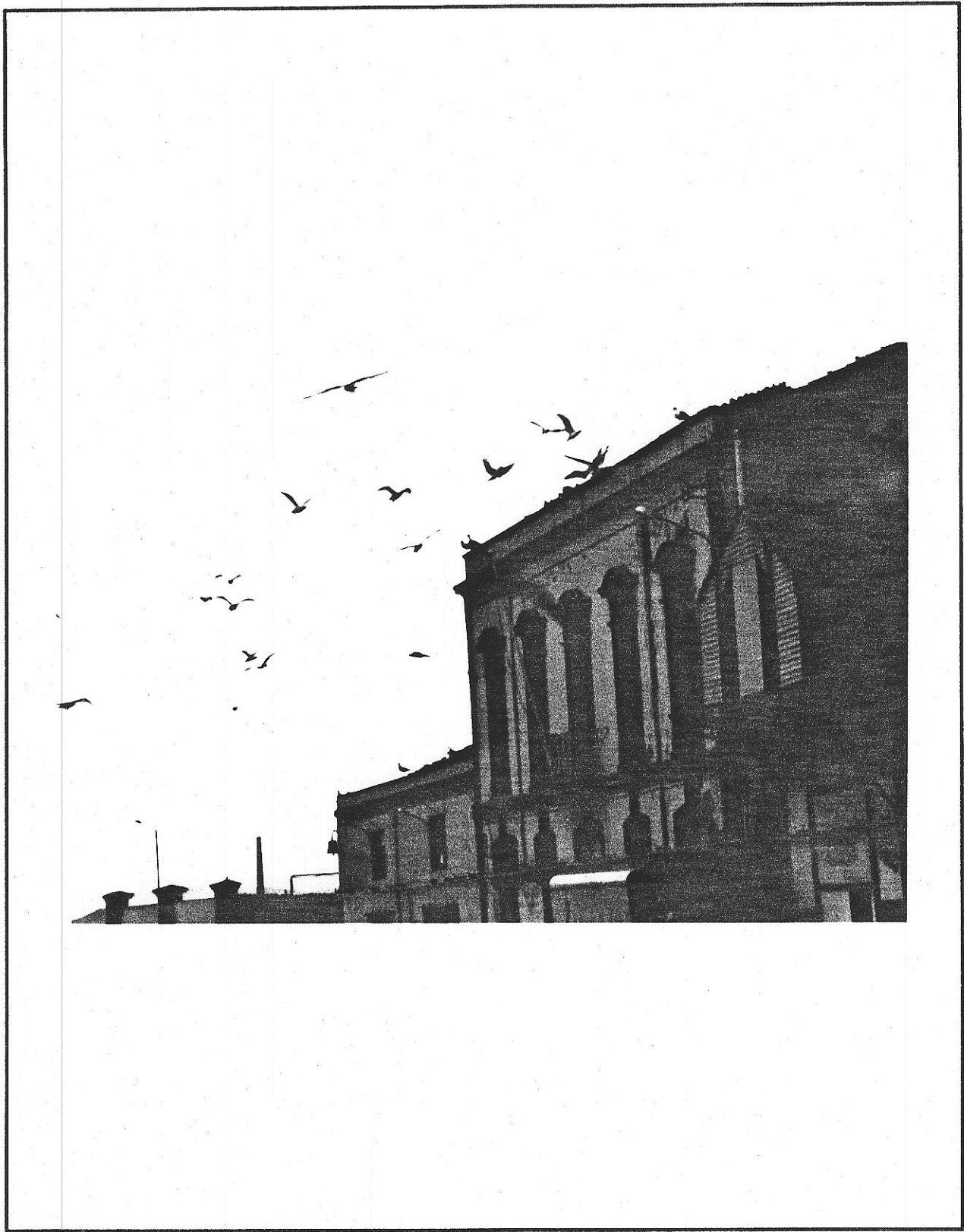
Deposito Villa

edificio

código del edificio

--	--	--	--	--	--	--	--

DOCUMENTACION FOTOGRAFICA



231301

182

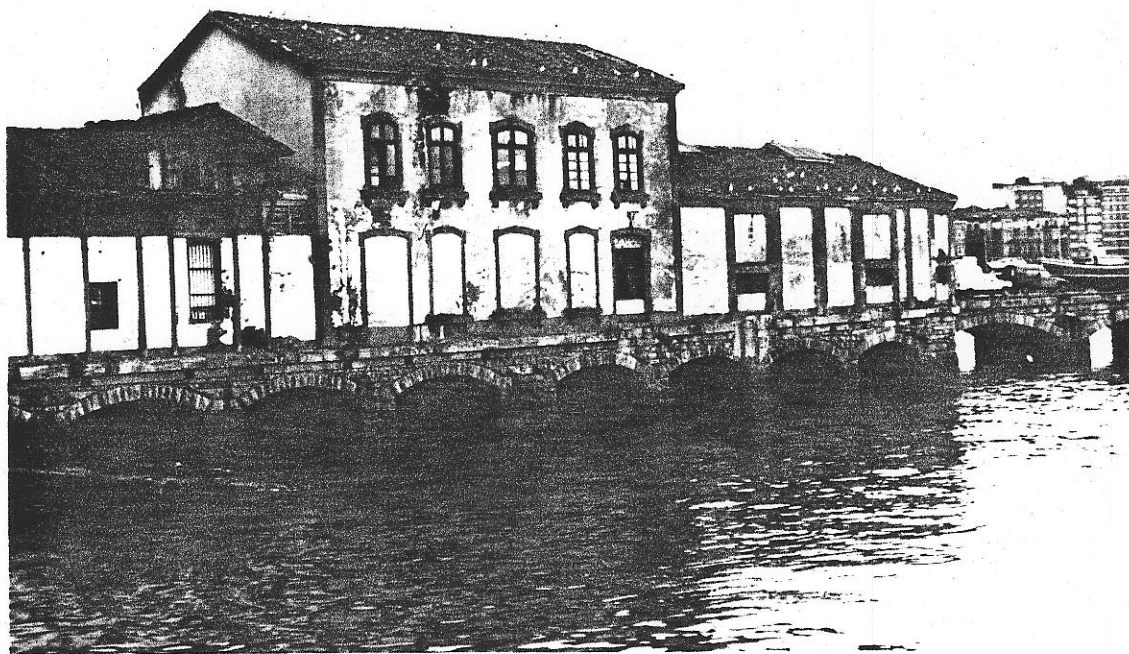
Erasmus Vella

edificio

código del edificio

--	--	--	--	--	--

DOCUMENTACION FOTOGRAFICA



© Fichas de información y análisis
de actuaciones de rehabilitación
A.I.C. GRUSA

231301

183

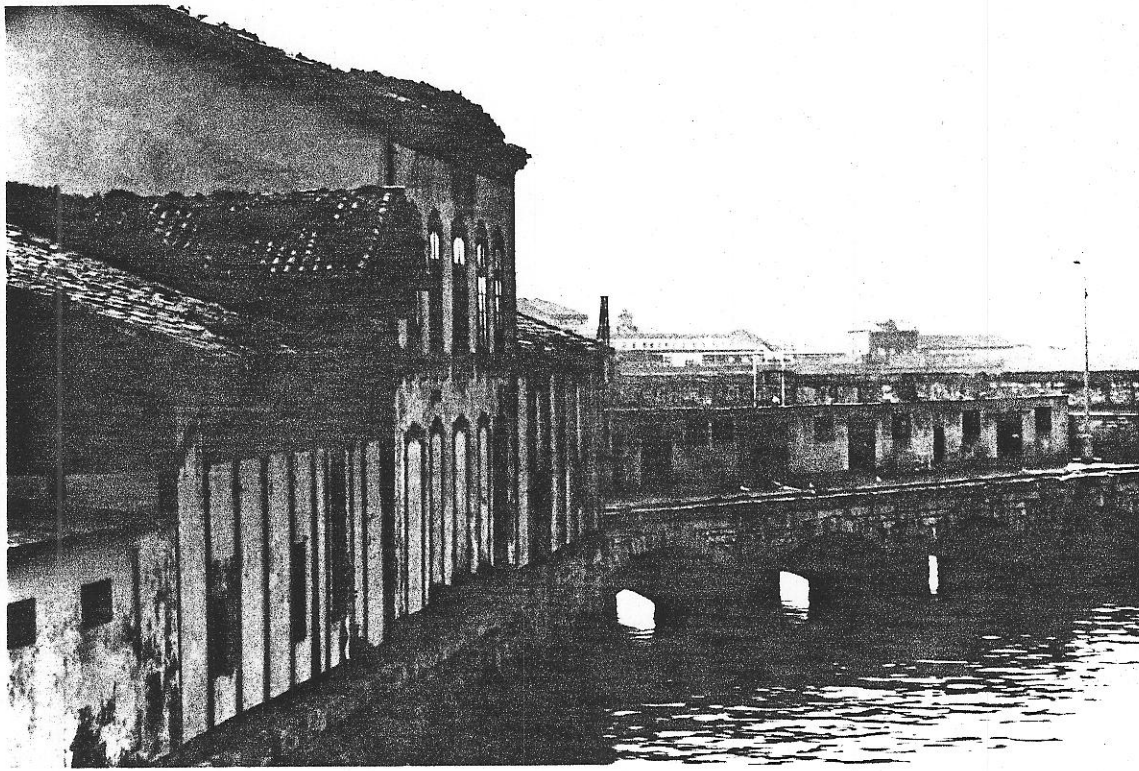
Arguedas Villa

edificio

código del edificio

--	--	--	--	--	--

DOCUMENTACION FOTOGRAFICA



231301

184

Organización Vella

edificio

código del edificio

--	--	--	--	--	--	--	--

DOCUMENTACION FOTOGRAFICA



231301

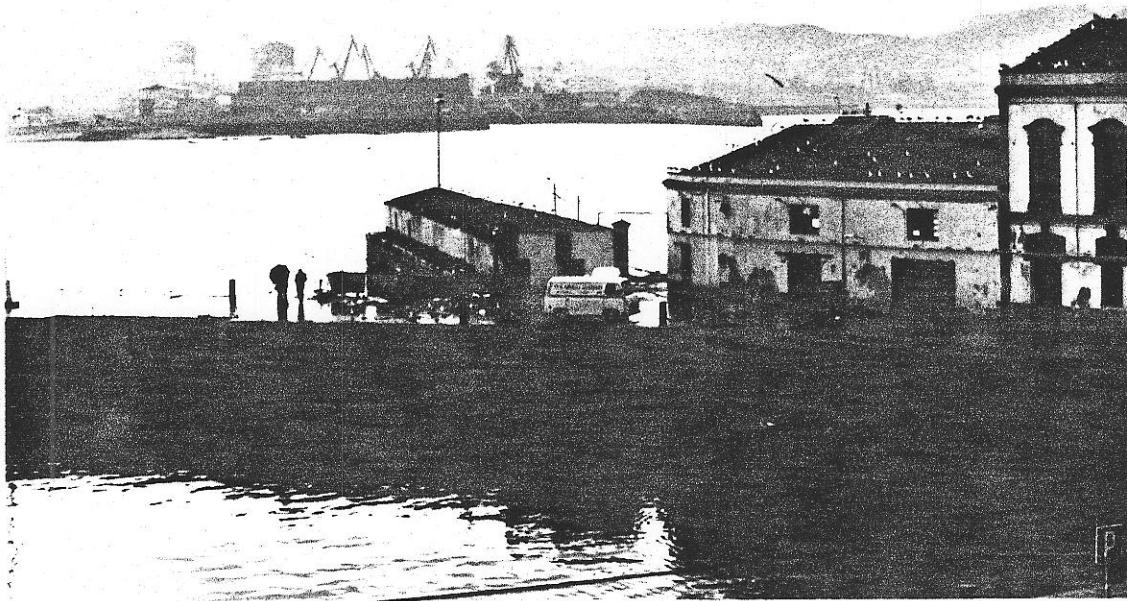
Orlando Villa

edificio

código del edificio

--	--	--	--	--	--	--	--

DOCUMENTACION FOTOGRAFICA



231301

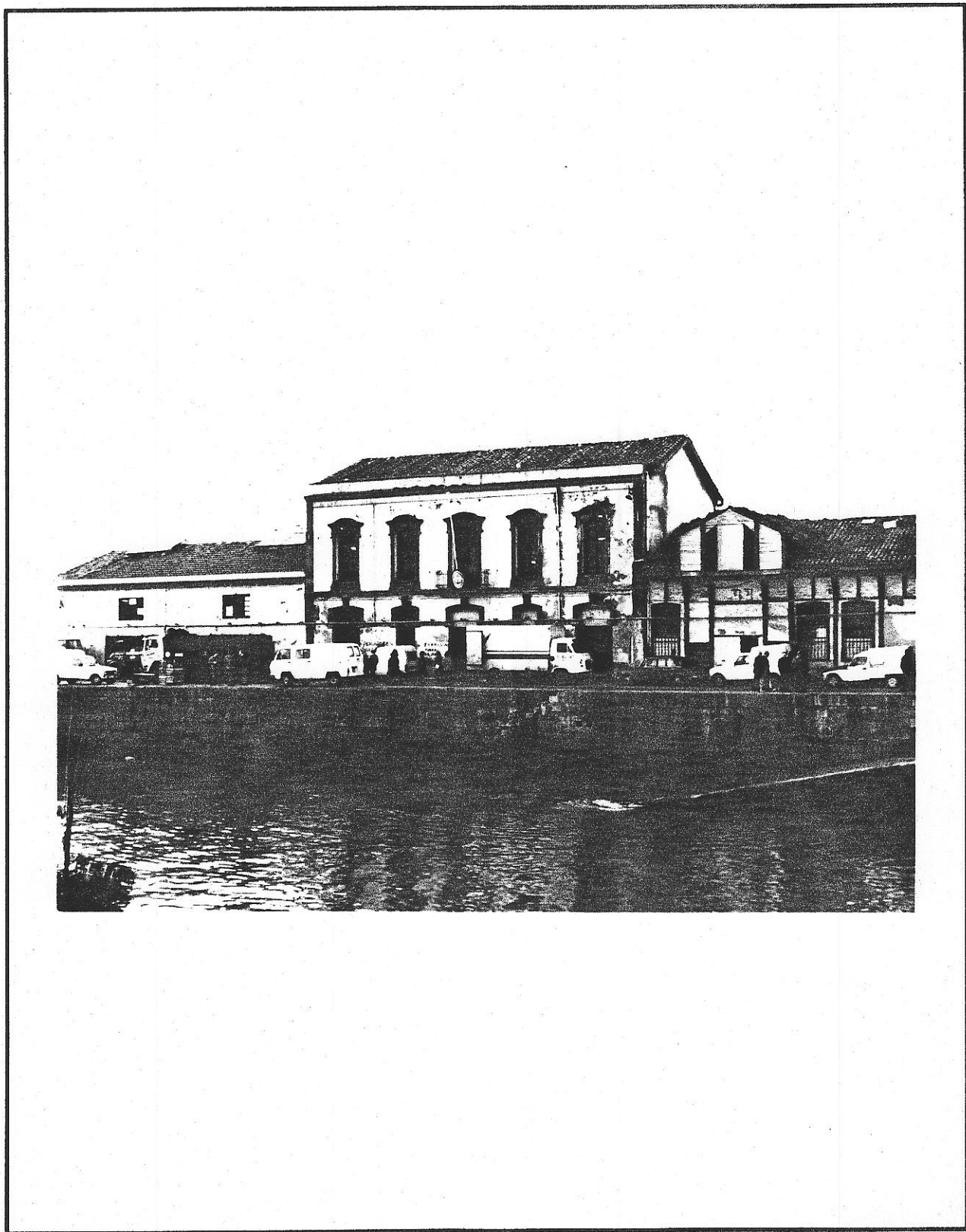
Organización Villa

edificio

código del edificio

--	--	--	--	--

DOCUMENTACION FOTOGRAFICA



© Fichas de información y análisis de actuaciones de rehabilitación
ARC/GRUSA

231301

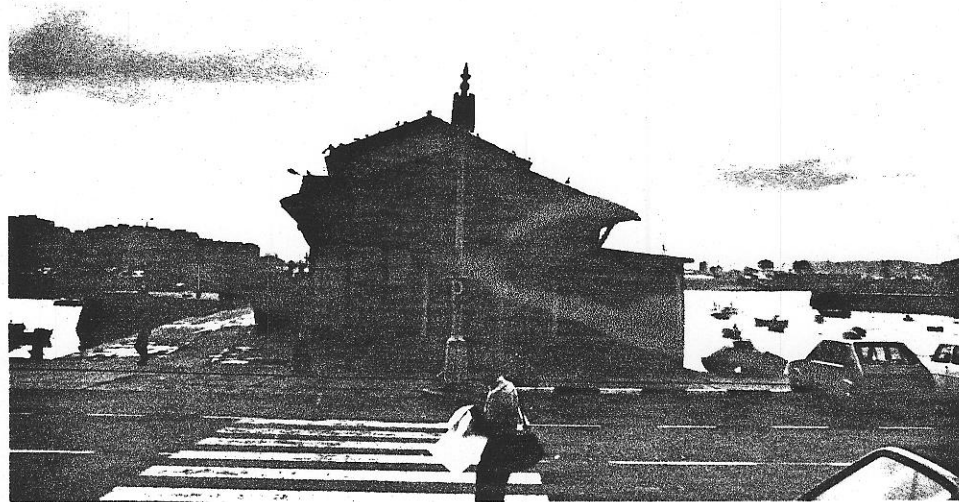
Ortiz Villa

edificio

código del edificio

--	--	--	--	--

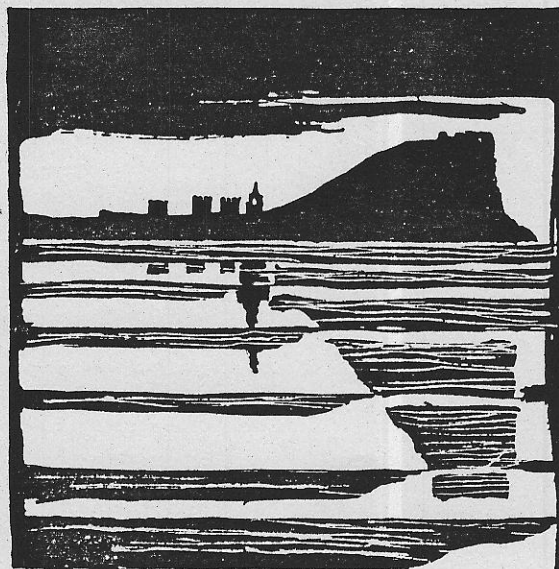
DOCUMENTACION FOTOGRAFICA



© Fichas de información y análisis de actuaciones de rehabilitación ABC. CRUSA

Carpentero Villa

AYUNTAMIENTO DE GIJON



Plan Especial
de Protección y Reforma Interior
del barrio de Cimadevilla

FICHAS DE NORMATIVA

MANZANA

EDIFICIO

23113

1/1

231301
Alfonso Vella

N.2

código del edificio

CALIFICACION Y NORMATIVA DE ACTUACION

CALIFICACION P2

EDIFICIO CON NORMATIVA DE PROTECCION

APLICACION DE LA CALIFICACION

EDIFICIOS DE ELEVADA CALIDAD ARQUITECTONICA O ESPECIAL INTERES HISTORICO, CON CARACTERISTICAS SINGULARES EN EL AMBITO DEL PLAN ESPECIAL

TIPOS DE ACTUACIONES GENERALES AUTORIZADAS:

RESTAURACION; REHABILITACION; (En conformidad con la tipología del edificio)

Se autorizan con carácter general las obras parciales de mantenimiento, reparación y consolidación

OTROS TIPOS DE OBRAS GENERALES AUTORIZADAS:

TIPO DE ACTUACION PREFERENTE:

TIPOS DE ACTUACIONES GENERALES EXCLUIDAS:

REESTRUCTURACION INTERIOR MAYORITARIA O TOTAL; AMPLIACION; DEMOLICION Y SUSTITUCION

ELEMENTOS DISCONFORMES FUERA DE ORDENACION:

Pabellón disconforme

CONDICIONES ESPECIFICAS DE LAS ACTUACIONES EN EL EDIFICIO

Rehabilitación, reconstruyendo pabellón originario.

CONDICIONES ESPECIFICAS DE USO Hostelería (Bar, Restaurante) o Dotacional.

Archivos de información y análisis de actuaciones de rehabilitación
ARC GRUSA

Argemir Villa

N-3

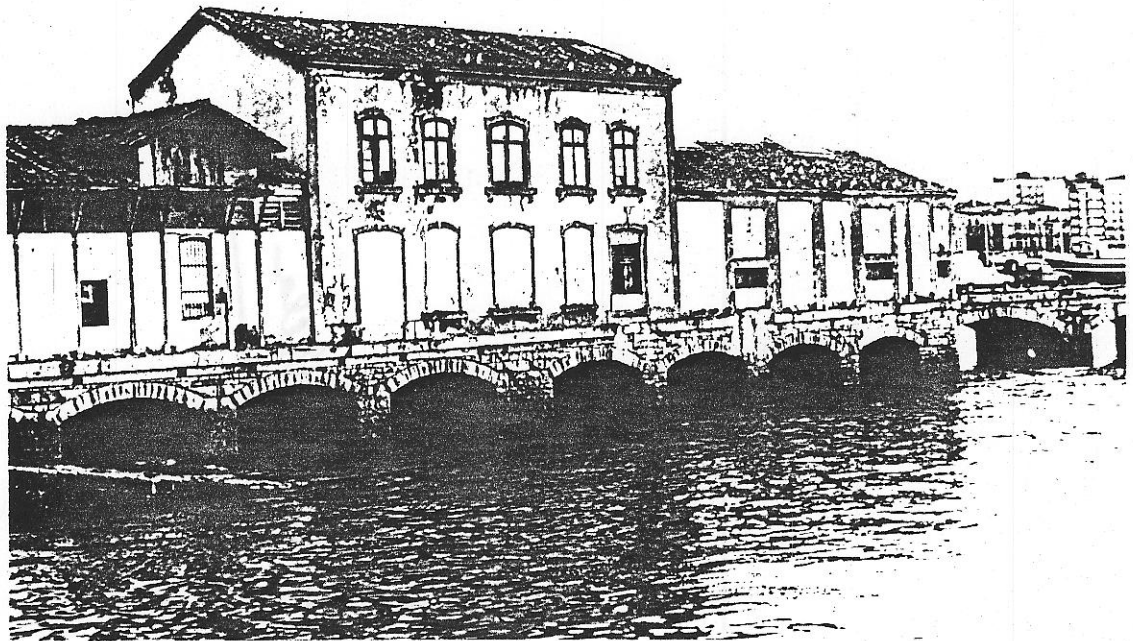
edificio

código del edificio

OBRAS DE ADECUACION ARQUITECTONICA DE ELEMENTOS EXTERIORES

CALIFICACION

EDIFICIO CON NORMATIVA DE PROTECCION



Fichas de información y análisis
de actuaciones de rehabilitación
AKC. GRUSA
©

OBRAS NECESARIAS DE CARACTER ORDINARIO
(Exigibles/Art. 181 de la Ley del Suelo)

OBRAS NECESARIAS DE CARACTER EXTRAORDINARIO
(Exigibles/Art. 182 de la Ley del Suelo)

Restitución pabellón lateral originario.